

# HermanMiller

## Cadeira Fuld empilhável



## Reimaginando um dos principais assentos



### **Cadeira Fuld empilhável**

Nossa primeira cadeira que pode ser empilhada, a Fuld tem um design arrojado que reinventa e define um novo ponto de referência para assentos que podem ser empilhados quando não estão em uso, economizando espaço. Projetada por Stefan Diez, a Fuld evita o formato usual em X e tem um elegante Y invertido com braços tubulares. O encosto tem um toque de elasticidade que mantém você confortável quando se movimenta. Com a Fuld, a modesta cadeira empilhável ganha o respeito que merece.





Companheira ideal de produtos como a Coleção para espaços de trabalho OE1, a cadeira Fuld permite reconfigurar facilmente o seu espaço para satisfazer as necessidades em evolução da sua equipe.

## Eleva a estética

Com sua estética inovadora, a Fuld é um destaque entre as cadeiras de empilhamento, permitindo ajustar o espaço para diferentes usos, como sessões de descanso e eventos educacionais, sem deixar de lado o estilo. Projetada para praticidade, tem assentos rebatíveis e pernas que protegem a parede, evitando que o encosto raspe contra as paredes. As linhas exclusivas e o visual monocromático ou multicolorido da Fuld animam qualquer espaço, mesmo quando estão em ambientes externos, provando assim que o funcional pode ser arrojado.

## Não deixe o conforto de lado

O assento com contorno e o encosto com um toque de flexibilidade da Fuld proporcionam um grau surpreendente de conforto. Uma malha têxtil 3D opcional, disponível em várias cores, acrescenta aconchego ao visual.



É fácil dobrar o assento da Fuld para empilhar.







## Leva a sustentabilidade em consideração

Um compromisso de longa data com o meio ambiente inspirou Diez no design da Fuld. Sua construção pioneira em peça única e braços tubulares resulta em menos desperdício no processo de produção. Para facilitar a reciclagem no final do ciclo de vida, a cadeira usa somente dois materiais. Além disso, 50% da malha têxtil 3D é composta de conteúdo reciclado pós-consumo. Como ela é produzida nas dimensões exatas da cadeira, não há desperdício de tecido.



A Fuld está disponível em deslizadores e rodízios.



Uma malha têxtil 3D opcional, Tuck, está disponível em várias cores para dar um toque extra.



Stefan Diez

## Design

O designer Stefan Diez vê a cadeira Fuld como “uma versão confortável e compacta de uma cadeira de escritório que pode ser empilhada, por assim dizer”. Durante a fase de pesquisa de design, ele apreciou o papel que as cadeiras empilháveis têm na ampliação de um espaço. A Fuld é o resultado da crença de Diez de que uma cadeira empilhável pode ser visualmente interessante, bem como funcional.

## Sobre Stefan Diez

Desde a fundação de seu estúdio Diez Office, em Munique, em 2002, Stefan Diez está na vanguarda da transformação das formas como os produtos atuais são desenvolvidos e fabricados, reunindo conhecimento técnico, experimentação criativa e um rigoroso compromisso com a sustentabilidade.

Suas 10 Diretrizes de Design Circular, um conjunto de princípios que descrevem como produtos comercialmente bem-sucedidos podem ser desenvolvidos pensando no meio-ambiente e no social, demonstra como o design permite mudanças significativas no setor e na sociedade.



## Materiais

### Cadeira Fuld empilhável

**Acabamento  
Shell e Frame  
Acabamento da perna**



Alpine ZM  
Satin Aluminum SNA



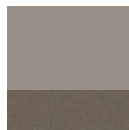
Carbon CRB  
Satin Carbon SNC



Nightfall DN2  
Nightfall DN2



Olive OLF  
Olive OLF



Cocoa CC1  
Satin Bronze SNB



Black BK  
Black BK

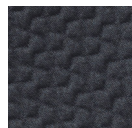
**Assento de  
malha têxtil 3D  
Splash  
Preço da Categoria 1**



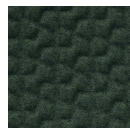
Alpine  
9NK01



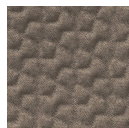
Carbono  
9NK02



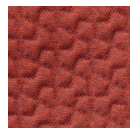
Nightfall  
9NK03



Olive  
9NK04



Cocoa  
9NK05



Canyon  
9NK06

<b>Peso máximo do usuário</b>	350 lb/158.75 Kg
<b>Altura do assento</b>	17,52"/445 mm
<b>Profundidade do assento</b>	17,78"/451,61 mm
<b>Comprimento entre os encostos quando empilhadas</b>	5,91"/150,3 mm
<b>Comprimento total da cadeira quando empilhada, 6 cadeiras</b>	50,49"/1.282,52 mm
<b>Comprimento total da cadeira quando empilhada, 5 cadeiras</b>	44,57"/1132,22 mm
<b>Comprimento total da cadeira quando empilhada, 4 cadeiras</b>	38,66"/981,92 mm
<b>Comprimento total da cadeira quando empilhada, 3 cadeiras</b>	32,74"/831,62 mm
<b>Comprimento total da cadeira quando empilhada, 2 cadeiras</b>	26,04"/661,32 mm
<b>Suporte para as costas</b>	Encosto flexível
<b>Opções de braço</b>	Braços fixos
<b>Certificações/Destaques Ambientais</b>	SCS Indoor Advantage Gold Contribui para os padrões de construção LEED e WELL Conformidade com a Red List do Living Building Challenge

Para obter mais informações, acesse [https://www.hermanmiller.com/pt\\_br](https://www.hermanmiller.com/pt_br).

Herman Miller e  estão entre as marcas comerciais ou registradas da MillerKnoll, Inc.

Recycle. © 2023 MillerKnoll, Inc.

