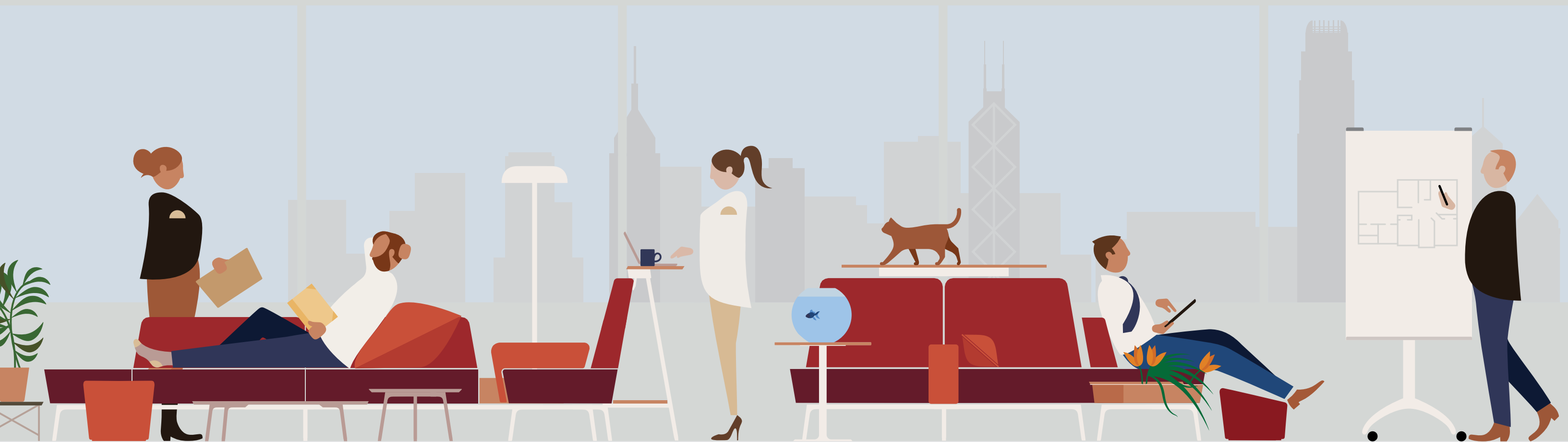


HermanMiller
Assentos Colaborativos Sabha™



Da antiga língua e cultura do povo Hindu do Sudeste Asiático, **'Sabha'** significa **reunir** – uma filosofia que vem se tornando cada vez mais importante para todos os aspectos da nossa vida.



Jogo de Equilíbrio

Importante para a comunhão, celebração, encontro, e consolidação de nossos relacionamentos, 'reunir' também é de importância central para nossos comportamentos no trabalho, sendo um pilar fundamental para colaborações e abordagens criativas para a inovação no setor comercial.

Nós todos sabemos que o papel do espaço físico de trabalho está mudando. De fato, pesquisas da Herman Miller demonstram que estações de trabalho permanecem desocupadas por 60% do tempo, enquanto escritórios privados permanecem sem uso por 77% do tempo*1.

Fonte*1: Herman Miller Inc, "Measure What Matters" White Paper, 2016.
www.hermanmiller.com/research/categories/white-papers/measure-what-matters/

Como, então, deveria ser o espaço de trabalho moderno? A Gensler sugere uma abordagem equilibrada para o local de trabalho*2. A Pesquisa Asia Workplace do escritório de arquitetura constatou que as pessoas que responderam que trabalham em um ambiente equilibrado têm mais satisfação no trabalho que seus colegas, têm melhores relacionamentos de trabalho e as empresas para as quais trabalham

são mais criativas e inovadoras. No século XXI, os melhores lugares para trabalhar – aqueles que apoiam e estimulam o desempenho das pessoas que trabalham lá – oferecem espaço tanto para o trabalho individual, concentrado, em estações de trabalho compartilhadas, como áreas de plano aberto para trabalho informal, colaborativo.

Fonte*2: Gensler, Asia Workplace Survey, 2016.
www.gensler.com/research-insight/research/asia-workplace-survey-2016





Melhores Juntos

Por que precisamos dessas áreas colaborativas, você pergunta? Porque estudos mostram que compartilhar informações facilita o processo de tomada de decisão: duas cabeças (ou mais) pensam melhor do que uma, levando a escolhas mais bem-sucedidas – para o indivíduo e para a empresa.

Escolha é a palavra chave aqui. Estudos mostram que as pessoas se beneficiam de ter opções quando se trata da forma e do

lugar onde A Pesquisa Asia Workplace da Gensler*3 descobriu recentemente que funcionários que escolhem seu próprio ambiente de trabalho apresentam pontuação mais alta em seus indicadores de desempenho. Com a escolha vem um senso de poder, além da capacidade de experimentar novas e melhores formas de trabalhar.

Fonte*3: Gensler, Asia Workplace Survey, 2016.
www.gensler.com/research-insight/research/asia-workplace-survey-2016

Como Acertar na Colaboração

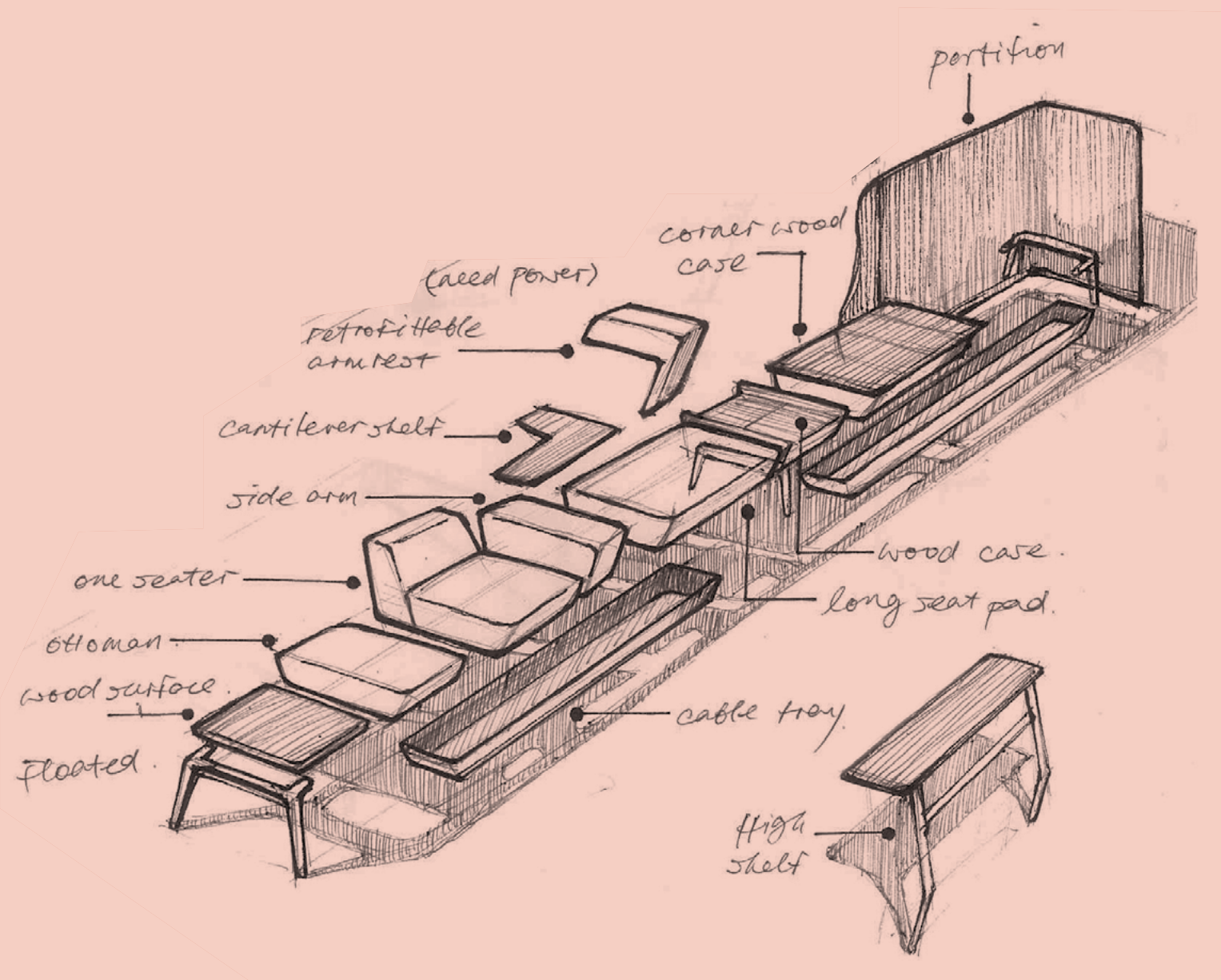
“Quando as pessoas querem colaborar, elas buscam a solução mais simples e conveniente.” Essa foi uma das principais constatações do whitepaper da Herman Miller “What it Takes to Collaborate”. Para ter um espaço colaborativo para trabalhar e interagir, ele precisa estar localizado ao alcance das mesas, encorajando interações rápidas e espontâneas. Isso abre caminho para que grandes ideias surjam, promovendo o crescimento pessoal e um melhor desempenho profissional.

O espaço colaborativo também deve ser flexível, para acomodar todo tipo de interação, além de oferecer suporte para tempo em silêncio, para pensar. Deve também ser equipado com as ferramentas certas, ou seja, fontes de energia, conexão e iluminação.

É aqui que entra o Sabha . Este novo sistema da Herman Miller é pioneiro no mercado: concebido especificamente para facilitar a colaboração, ele se adapta facilmente a pessoas diferentes que o utilizam de formas diferentes, em diferentes ambientes e situações.



“Entendemos que o ambiente de trabalho atual exige configurações e aplicações ágeis, nosso cliente final procura inclusão e flexibilidade”

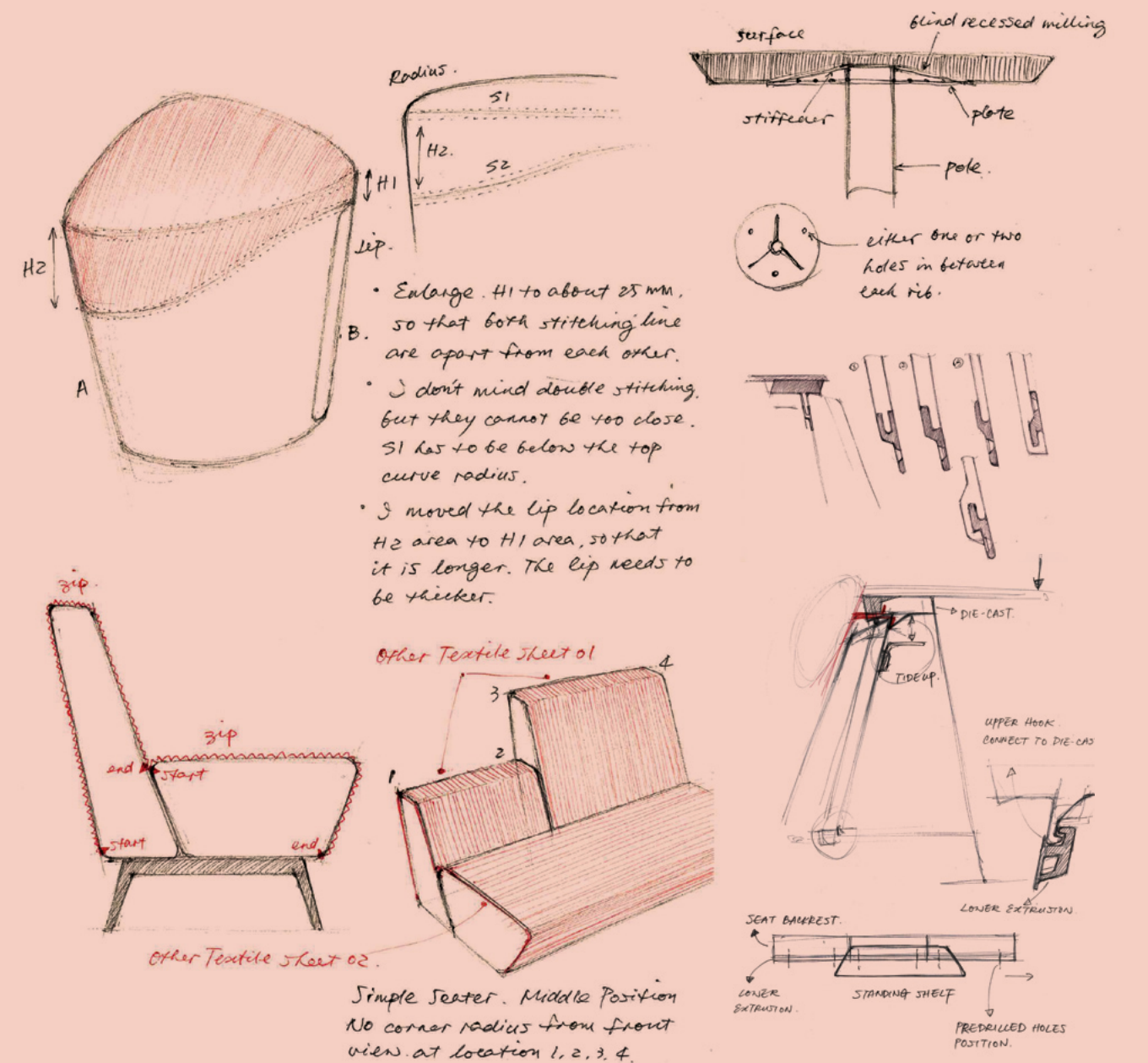


Naturalmente Colaborativo

Os Assentos Colaborativos Sabha nasceram da percepção que o trabalho em equipe e eventos colaborativos são intrínsecos para o sucesso das maiores empresas do mundo.

“Ao entender as aplicações e configurações do ágil ambiente de trabalho atual, percebemos que nosso cliente final estava buscando inclusão e flexibilidade,” explica o chefe do Departamento de Design e Desenvolvimento da Herman Miller, que liderou o projeto.

“Nós percebemos que não era economicamente viável fornecer uma solução individual para atender cada aplicação, e fazia mais sentido criar uma plataforma baseada no que aprendemos com todos os sistemas de mesas e painéis que lançamos no passado.”





História do Produto

Sabha é o sistema de sofás e poltronas perfeito. Criado para ser leve, baixo em uma plataforma aberta, ele pode ser configurado de inúmeras maneiras. Bancos, opções com um, dois e três lugares, superfícies integradas e itens ocasionais funcionais podem ser combinados para criar o contraponto ideal para as estações de trabalho pessoais, fornecendo suporte à colaboração, naturalmente.

Modularidade foi uma consideração chave no design do Sabha. A estrutura inferior é consistente em todos os produtos da coleção, permitindo que a mesma plataforma “se conecte a todos os elementos macios e de madeira no alto, através de grampos, que podem ser facilmente apertados e desapertados” para facilitar a instalação e a desmontagem.

Acesso instantâneo à energia, a capacidade de criar seu próprio visual através das opções de tecido e acabamento, e iluminação projetada especialmente para o sistema Sabha também são elementos vitais em toda a coleção.



A Escolha é Sua

Na hora de reunir todos os elementos, a escolha é sua. Com uma estrutura central como base para assentos e superfícies, o Sabha atende a uma infinidade de ajustes interativos diferentes com o mesmo vocabulário.

Este sistema de sofás e poltronas extremamente versátil pode ser configurado de centenas de formas, de acordo com a cultura e o número de funcionários de sua empresa e do fluxo e layout do seu espaço. Você pode até decidir a direção dos encostos, e onde ficam os apoios de braços móveis.







Estilo Consistente

Atualmente, espaços de trabalho que funcionam têm um senso de fluidez, permitindo que atividades como reuniões e discussões aconteçam de forma orgânica.

Móveis colaborativos devem, portanto, se integrar de forma consistente ao local de trabalho, e o Sabha faz exatamente isso. O sistema apresenta um design contemporâneo e neutro, de linhas limpas, o que significa que se encaixa lindamente em qualquer espaço. Além disso, seu design modular permite que ele se conecte facilmente a outros móveis – das soluções de alta performance da Herman Miller, Living Office – para um universo de configurações diferentes.



Otimize Sua Trajetória de Crescimento

As empresas de hoje estão em constante evolução, e o Sabha está na posição ideal para ajudá-las em sua expansão e contração. O design extremamente adaptável e abrangente pode ser configurado e reconfigurado para atender suas necessidades conforme elas mudam. O sistema também é fácil de instalar e desmontar, permitindo que seja alterado conforme sua empresa cresce.





Parte do Living Office, Naturalmente

O Sabha combina perfeitamente com as configurações de estação de trabalho e áreas coletivas do Living Office, da Herman Miller, apresentando uma compatibilidade inigualável. Por exemplo, incorpore os bancos e sofás de dois lugares do Sabha a uma configuração de Hive para oferecer aos usuários acesso instantâneo a um momento informal de silêncio ou a reuniões individuais.

Precisa de um espaço que incentive discussões próximas ou reuniões privadas? As opções de assentos e superfícies do Sabha se integram às configurações de Cove ou Fórum para permitir oportunidades extraordinárias de colaboração.

Por outro lado, se você busca um espaço que promova a solução de problemas, Sabha é a resposta: o sistema funciona perfeitamente na configuração de Workshop do Living Office.

E, se você precisa de um espaço para reuniões informais, ou para que 10 ou mais pessoas tenham conversas separadas, o Sabha também funciona, formando uma configuração de Landing ou Plaza perfeitamente.

Dê Vida A Seu Espaço

Sua marca reflete a cultura da sua empresa, e os móveis do seu escritório devem estar relacionados com ela. É por isso que o Sabha oferece uma variedade de opções de tecidos e acabamentos.

Além disso, você pode alterar os acabamentos (e cores) conforme precisar, quando precisar, sempre mantendo as formas de base – o que torna o Sabha uma solução sustentável, de longo prazo, que pode mudar junto com você e sua marca.



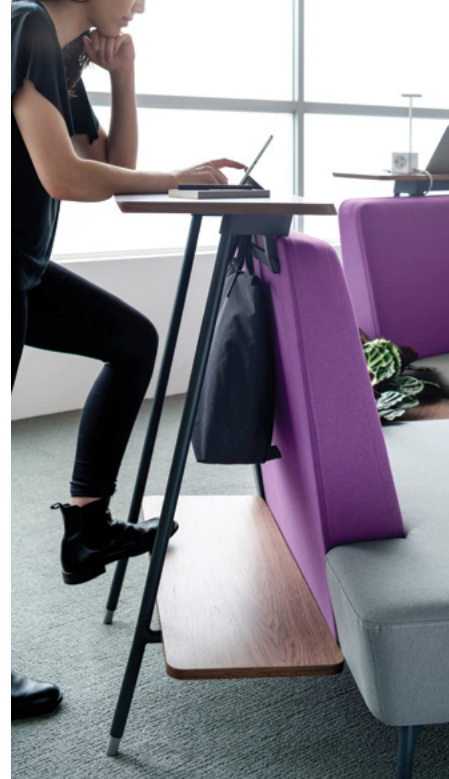
Detalhes



Superfície baixa com tomada embutida



Assento de Canto 120° com apoio de braço móvel



Superfície para trabalho em pé



Almofada



Nicho Lateral 120°



Nicho de madeira



Otomana



Superfície baixa

Materiais

O Sabha está disponível em uma variedade de acabamentos para os tecidos, superfícies e estruturas, permitindo que você customize e personalize o visual do seu espaço.

Superfície Melamínica	Superfície Melamínica	Superfície de Madeira	Superfície de Madeira	Corpo do Nicho Pintura PU	Acabamento Superfícies Metálicas
Branco Ártico 91 Cinza Matrix AB1 Argila ABZ Maple Bilbao AB2 Arpoador AB8	Carvalho Prata AB3 Wood Itapuã ACA Carvalho Avelã AB4 Wood Álamo AB6 Wood Inhotim AB9	Carvalho Americano BTA Noce Quartier BTB Freijó Linheiro Natural BTC Freijó Ebanizado BTE Freijó Ebanizado BFE	Marfim Linheiro BTG Nogueira BTH Imbuia Linheiro BTJ	Cinza Cristal ASB Grafite ASC	White 91 Grafite G1 Metallic Silver M5 <p>* acabamento com prazo de entrega sob consulta.</p>
LCR011 LCR1019 LCR5161 LCR271 LCR1396 LCR009 LCR1533 LCR039 LCR321 LCR013 LCR690 LCR5128 LCR320 LCR326 LCR703 LCR1604 LCR098 LCR327 LCR679 LCR5158	1TE393 1TE376 1TE76 1TE385 1TE238 1TE11 1TE243 1TE426 1TE425 1TE1031 1TE230 1TE424 1TE5347 1TE489 1TE448 1TE94	1TC670 1TC5274 1TC5278 1TC661 1TC5032 1TC650 1TC5068 1TC701 1TC5162 1TC5196 1TC5303 1TC655 1TC691 1TC704 1TC639 1TC5194 1TC5193 1TC5180 1TC5206 1TC702 1TC703 1TC5222 1TC5273 1TC5290 1TC5130 1TC5240 1TC5161	1TH670 1TH5274 1TH5278 1TH661 1TH5032 1TH650 1TH5068 1TH701 1TH5162 1TH5196 1TH5303 1TH655 1TH691 1TH704 1TH639 1TH5194 1TH5193 1TH5180 1TH5206 1TH702 1TH703 1TH5222 1TH5273 1TH5290 1TH5130 1TH5240 1TH5161		

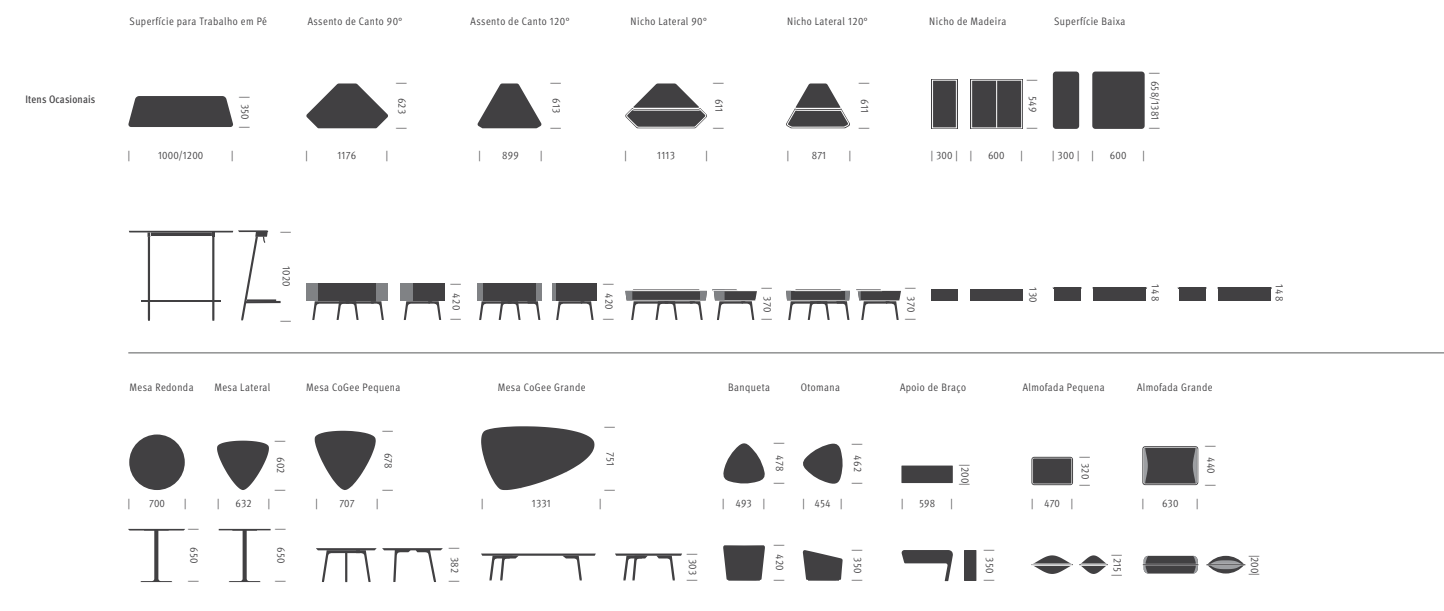
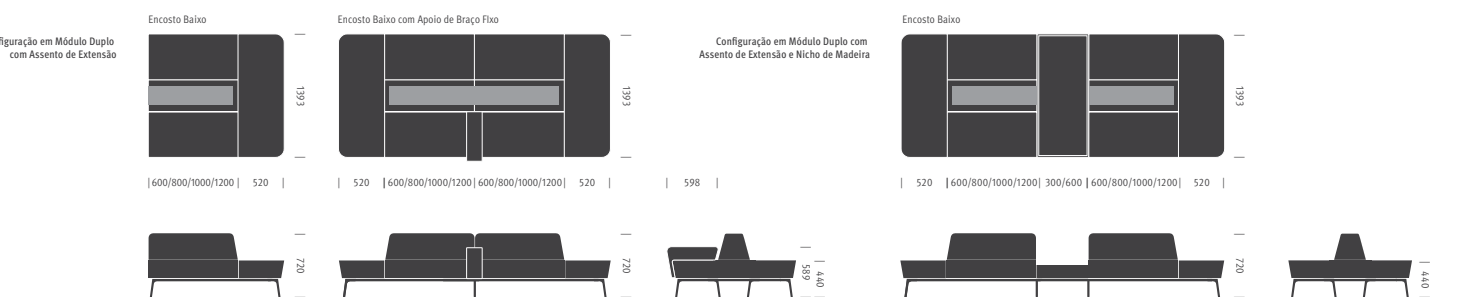
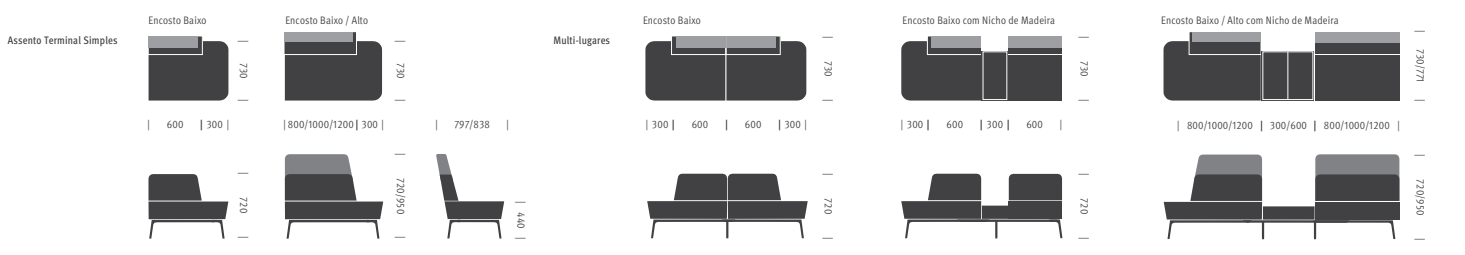
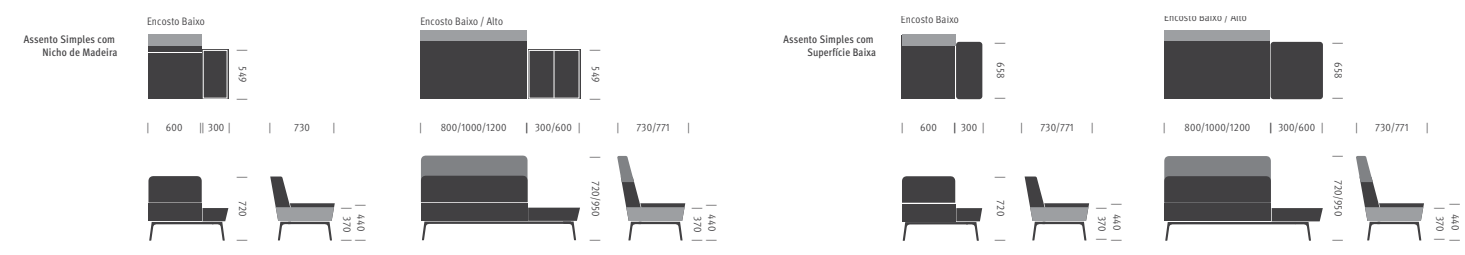
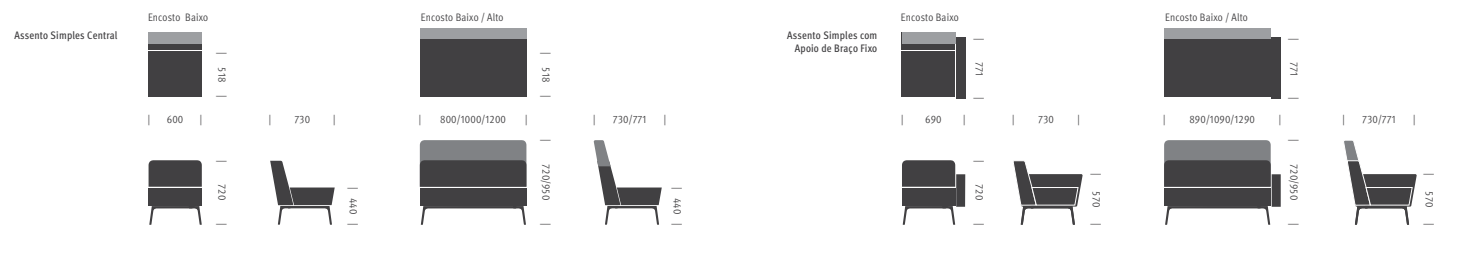
As amostras representam os materiais fornecidos e podem não indicar uma combinação exata; pode haver alguma variação.

Herman Miller, e Living Office estão entre as marcas registradas da Herman Miller, Inc. Sabha Collaborative Seating e Ode Lamp são marcas registradas da Herman Miller, Inc. Para mais informações sobre nossos produtos e serviços ou para consultar a lista de distribuidores, por favor acesse hermanmiller.com/asia

© 2018 Herman Miller Asia Pacific. Todos os direitos reservados.

Vocabulário

O kit de peças modulares da Sabha pode ser configurado para criar uma variedade de ambientes individuais ou coletivos para oferecer suporte a uma gama de atividades –de criação a contemplação, a conversas e compartilhamento.



Uma Promessa para Usabilidade Diária

Os Assentos Colaborativos Sabha contam com a cobertura da nossa garantia limitada de 12 anos e garantia de 5 anos para os tecidos e espuma, que refletem nossa confiança em seu desempenho e qualidade.

Certificado Sabha: AFRDI - Março 2018; Pronto para BIFMA ; GreenTag™ - Março 2018; Pronto para Green Guard; Pronto para GB